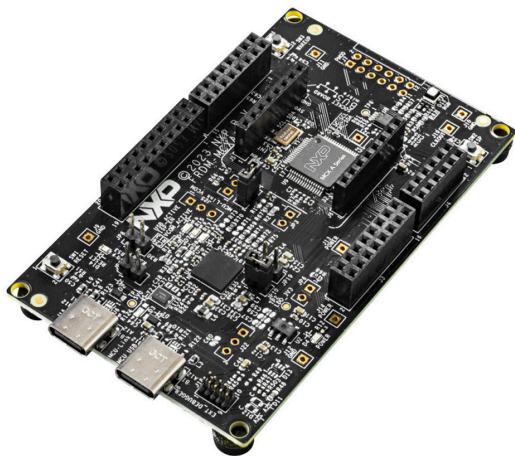




クイックスタートガイド
MCUXpresso 開発者エクスペリエンス

FRDM-MCXA153 開発ボード



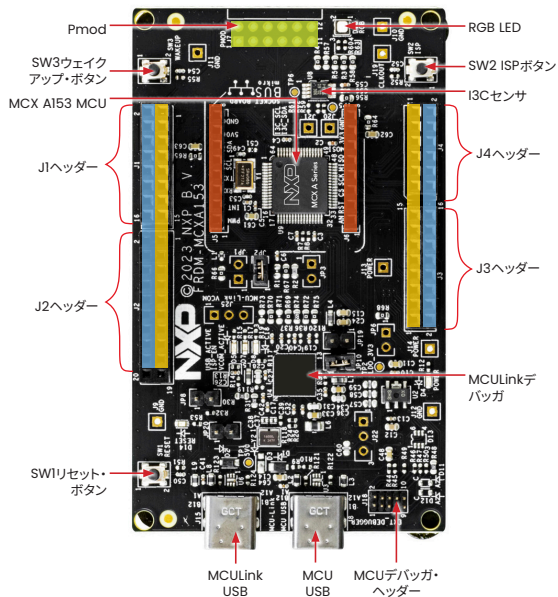
FRDM-MCXA153開発ボードのご紹介

NXPのMCUXpresso開発者エクスペリエンスは、コスト効率の高いMCU開発ボードを提供します。

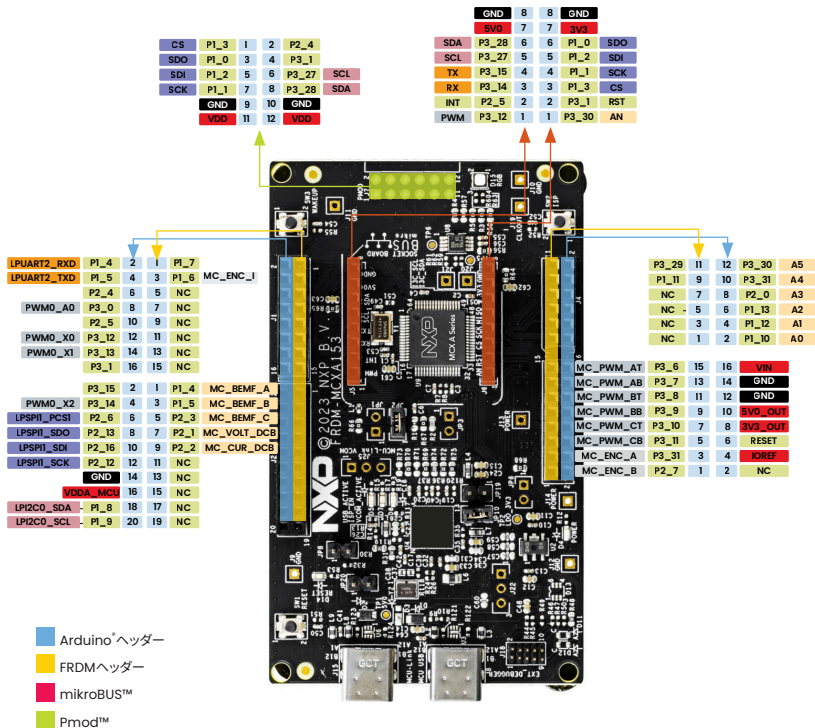
簡単にI/Oにアクセスでき、拡張ボードの使用をサポートするため、迅速なプロトタイピングと評価が可能です。

FRDM-MCXA153をぜひご活用下さい。

- Arduino®ヘッダー
- FRDMヘッダー
- mikroBUS™
- Pmod™



クイックスタートガイド FRDM-MCXA153



開始手順

セットアップ

1. USB Type-C®ケーブルを使用して、FRDM-MCXA153ボードをPCに接続します
2. ボードには、点滅するLEDデモを事前にプログラム済みです
3. nxp.jp/FRDM-MCXA153/startから開始してください



ソフトウェアと拡張ボード

4. 各種ヘッダーを使用して、センサやArduinoシールドを接続します
5. ソフトウェアおよびツールにはMCUXpresso開発者エクスペリエンス (nxp.jp/MCUXpresso) からアクセスできます
 - 拡張ボード・ハブ (mcuxpresso.nxp.com/eb-hub) では、NXPおよびパートナー各社のアドオン・ボードと、関連するMCUXpresso SDK互換ドライバやサンプルを検索できます
 - アプリケーション・コード・ハブ (mcuxpresso.nxp.com/appcodehub) では、専門家からのアプリケーション・コードのサンプルを参照して、プロジェクトの開始に役立てることができます

サポート

nxp.jp/supportを参照

nxp.jp/FRDM-MCXA153

NNXP, NXPロゴはNXP B.V.の商標です。その他の製品名またはサービス名は、それぞれの所有者に帰属します。
© 2024 NXP B.V.

ドキュメント番号:MCXA153QSG REV 1